

# 中古一戸建て 二本松2丁目

JR横浜線・JR相模線・京王相模原線「橋本」駅までバス20分「八幡神社前」停歩2分

◆積水ハウス施工! ◆南ひな壇につき陽当り良好! ◆整形地!!



販売現地

## Life Information

スーパーアルプス…約1400m 二本松保育園…約210m  
 サンドラッグ…約750m 二本松小学校…約140m  
 原宿公園…約110m 内出中学校…約1000m



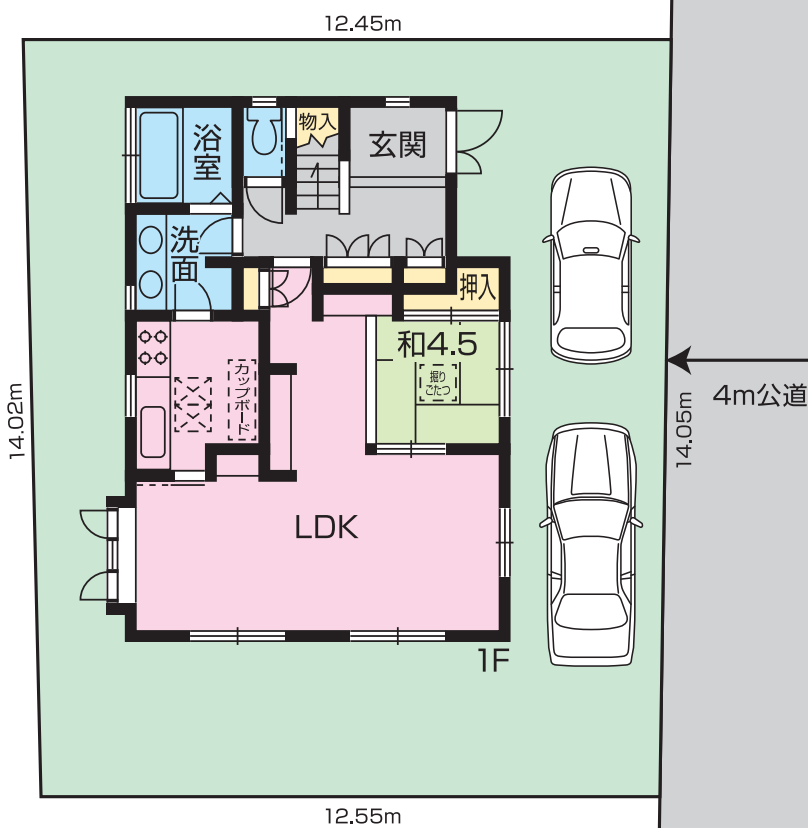
Car Navi

相模原市緑区二本松2-26-2

敷地44坪  
建物35坪

軽量鉄骨造

カースペース  
2台(車種による)



3LDK+納戸  
2,850万円



※図面と現況が異なる場合は、現況を優先となります。

## 物件概要

■住居表示/相模原市緑区二本松2-26-2 ■地番/相模原市緑区二本松2丁目1530番4 ■交通/JR横浜線・JR相模線・京王相模原線「橋本」駅までバス20分「八幡神社前」停歩2分  
 ■土地/約147.40㎡(44.58坪) ■建物/116.45㎡(35.22坪) ■地目/宅地 ■用途/第一種低層住居専用地域 ■建ぺい率/50% ■容積率/80% ■築年月/昭和62年4月築 ■構造/軽量鉄骨造スレート葺2階建 ■道路/東側約4m公道に間口約14m接道 ■カースペース/2台(車種制限有) ■設備/東京電力・公営水道・公共下水・プロパンガス ■現況/居住中 ■引渡し/相談 ■備考/現況引渡しとなります。図面と現況が異なる場合は現況優先とします。フルリフォームを行う場合、150万円で相談可能です。(クロス全体、2F洋室カーペットをCF変更等)