

新築分譲住宅
Livele Garden.S
全2棟

町田三輪町第2

小田急電鉄「柿生」駅 徒歩4分
小田原線 亀井橋 徒歩9分

小田急電鉄「鶴川」駅 徒歩10分
小田原線 妙福寺前 徒歩9分

Life Information

- 三輪小学校.....900m(徒歩12分)
- 鶴川第二中学校.....3,500m(徒歩45分)
- 恩廻公園.....400m(徒歩5分)
- ローソン川崎上麻生七丁目店.....700m(徒歩9分)
- 鳥忠 ホームズ町田三輪店.....850m(徒歩11分)
- 業務スーパー上麻生店.....850m(徒歩11分)



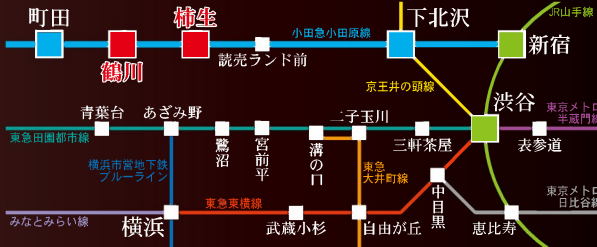
耐震等級 最高等級 3
地震6強から7程度の1.5倍の地震の力に対して倒壊・崩壊しない程度



VR画像
ここから
見れます



※掲載の完成予想CGは図面を基に描き起こしたもので、実際とは多少異なります。



Access Map

※掲載の所要時間は日中平定時のものであり、待ち時間は含まれておりません。また時間帯により異なります。

柿生駅より 新宿駅まで.....33分
※小田急小田原線利用

鶴川駅より 町田駅まで.....6分
※小田急小田原線利用

渋谷駅まで.....36分
※小田急小田原線利用、下北沢駅より京王井の頭線利用

下北沢駅まで.....25分
※小田急小田原線利用

住宅性能評価書取得

『建設性能評価』取得予定

7項目 最高等級

耐震等級 耐燃等級 耐風等級

劣化対策等級 断熱等級 気密等級 維持管理対策等級 二次エネルギー削減等級

フラット35S 金利Aタイプ 利用可

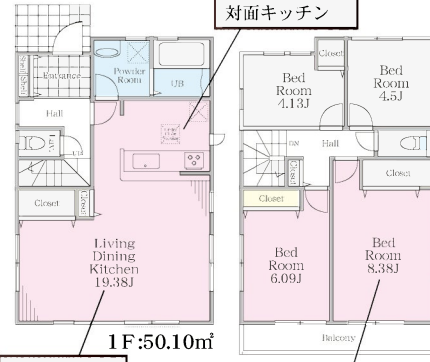
地盤保証 20年

お引渡し後 無料点検実施!! (6ヶ月・2年・5年・10年の計4回)

- ◆住宅性能評価書取得物件 ◆車庫2台(車種による)
- ◆前面道路が平坦なため駐車しやすいです ◆LDKは18帖超!

1号棟

敷地面積 126.48㎡
建物面積 100.20㎡
建築確認番号:
第22UD11W建08014号
(令和5年4月11日)

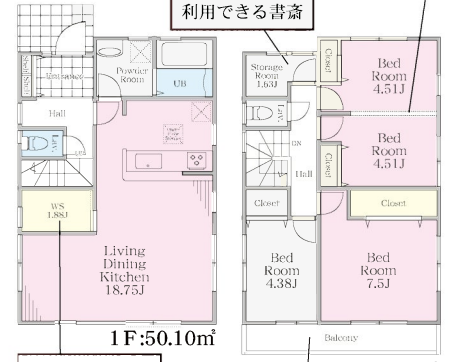


ゆとりのある19帖LDK
お料理しながら家族団らん! 対面キッチン
主寝室は、広々8.38帖

販売価格 3,780万円 (税込)

2号棟

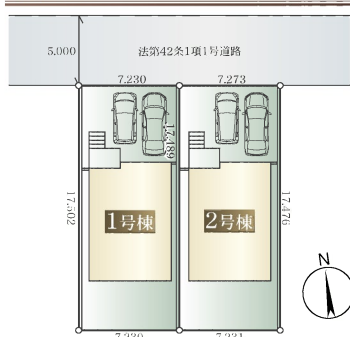
敷地面積 126.77㎡
建物面積 100.20㎡
建築確認番号:
第22UD11W建08015号
(令和5年4月11日)



多目的に利用できる書斎
ワークスペースあります。
日当たり良好南向きバルコニー

販売価格 3,780万円 (税込)

Block Plan



Equipment

暮らしの快適性を彩る充実の設備・仕様



【物件概要】 ■所在地/東京都町田市三輪町七号539-32(地番)、東京都町田市三輪町539-32(住居表示) ■間取タイプ/4LDK・3LDK ■構造規模/木造在来軸組工法2階建(910モジュール) ■土地権利/所有権 ■地目/宅地 ■都市計画/市街化区域 ■用途地域/第一種低層住居専用地域 ■建ぺい率/40% ■容積率/80% ■接道状況/北側5m公道 ■設備/東京電力・都市ガス・公営水道・本下水 ■現況/完成 ■完成/2024年1月 ■引渡/即時
※照明・アミ戸・TVアンテナ・カーテンレールはオプションになります。※司法書士・土地家屋調査士は当社指定となります。※図面と現況に相違がある場合は現況優先とします。