

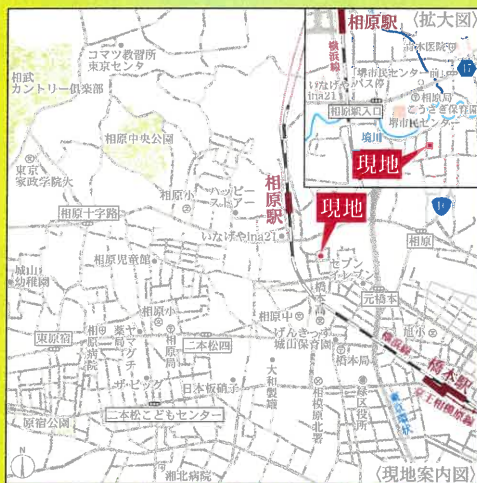
新築分譲住宅



Access

横浜線

「相原」駅徒歩 **9分**



カーナビ入力：相模原市緑区元橋本町30-5付近

Life Information

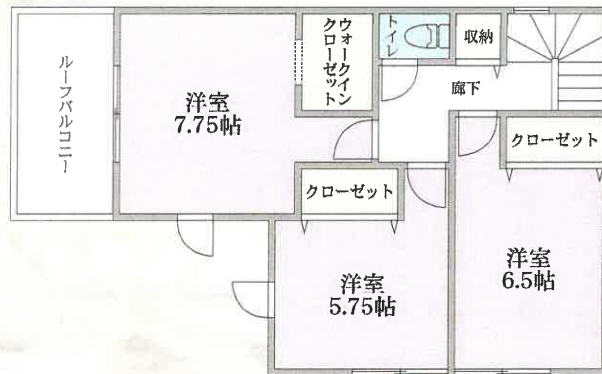
- 旭小中学校.....1,000m
- 相原中学校.....730m
- いなげやina21町田相原駅前店.....400m
- セブンイレブン相模原橋本7丁目店.....500m

**2号棟**  
3LDK

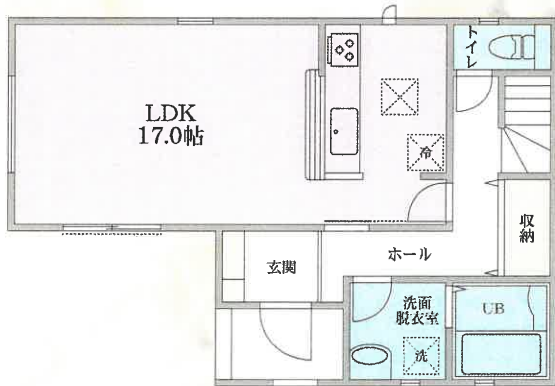
- 土地面積／約127.15㎡(30.25坪)
- 建物面積／95.43㎡(28.86坪)
- 建築確認番号／第2023SBC-確00724H号

販売価格 **4,480**万円

収納豊富



2F:47.61㎡(14.40坪)

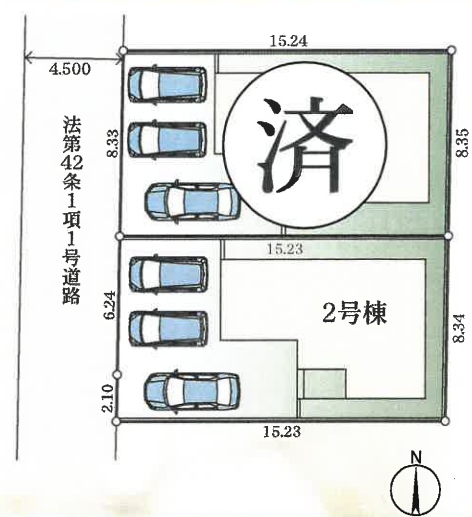


1F:47.82㎡(14.46坪)

Equipment

- TVモニター付インターホン 訪問者が目でわかります
- 洗面化粧台 朝シャンにも便利なハンドシンク付
- カースペース
- 玄関ドア 防犯カメラ1台は別付カメラ付
- システムキッチン 人工大理石トップ、オフコンロ
- 床下収納庫 食器の保管に最適です
- 全居室TV端子 TEL配管 1F・2F各1ヶ所
- 散水栓
- 全居室ペアガラス
- 1F・2Fシャワートイレ
- 玄関・ポーチに天然石使用
- フローリング LDK・リビングともに木目が美しいフローリング仕上

Block Plan



Outline

■所在地／神奈川県相模原市緑区元橋本町813番15.16.17(地番) ■交通／横浜線「相原」駅徒歩9分、横浜線「橋本」駅徒歩21分 ■土地権利／所有権 ■地目／宅地 ■間取り／3LDK ■建物構造／木造2階建 ■都市計画／市街化区域 ■防火地域／22条区域 ■用途地域／第1種低層住居専用地域 ■建ぺい率／50% ■容積率／80% ■完成／2023年11月下旬予定 ■引渡日／2023年11月下旬以降 ■接道状況／西側4.5m市道 ■現況／建築中 ■設備／公営水道・公共下水・都市ガス・東京電力

※網戸・カーテン・照明・TVアンテナ等は、オプションとなります。※図面と現況が異なる場合は現況を優先させていただきます。※施工上の都合により設計仕様などに変更が生じる場合があります。※工事中の場合には安全の為ヘルメットの着用をお願いします。又、内覧の際はスリッパに履き替えて下さるようお願いいたします。

確かな安心は、確かな地盤から。



**住宅性能評価書取得住宅**

5分野7項目で最高等級を取得

- 耐震等級3 (構造の安定 耐震躯体の制震防沈)
- 耐震等級3 (構造の安定 耐震躯体の制震防沈)
- 耐風等級2 (構造の安定 風速抑制の制震防沈)
- 劣化対策等級3 (劣化の軽減)
- 維持管理対策等級3 (構造の安定 耐震躯体の制震防沈)
- 一次エネルギー消費量等級5 (省エネ)
- ホルムアルデヒド発散等級3 (空気清浄)

地産保険の優遇が受けられます。保険料が最大50%割引

