

中古
マンション

税込
価格

4,798万円

京王相模原線
多摩境駅 徒歩4分

ゲートヒルズ多摩境パークフロント
207号室

■ 駅近でありながら閑静な住環境

■ 駅から徒歩4分の好立地♪

■ 急行が止まります♪

■ 保育園・学校等の教育施設充実♪

■ 地域コミュニティが活発♪

○ ショッピングやグルメなどが楽しめる、都心までのアクセス良好

○ 家族の一員ペット飼育可能です♪ (細則あり)



施工例



施工例



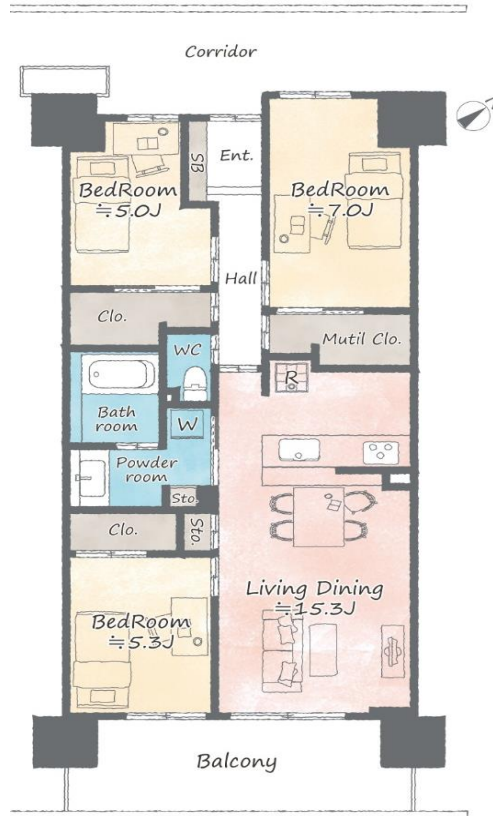
施工例



施工例



施工例



所在地	東京都町田市小山ヶ丘四丁目1-13		
権利 (所有権)			
土地	面積 公簿	5,213.67	m ²
	敷地権割合:	7,590 / 124万826	
	用途地域 (近隣商業地域)		
建物	専有部分 (壁芯)	75.90	m ² (22.96) 坪
	バルコニー	12.40	m ² (3.75) 坪
			m ² () 坪
管理	間取り (3LDK)	1棟の総戸数 (159戸)	
	構造 (鉄筋コンクリート造陸屋根13階建)		
	建築 (2014年10月)		
	分譲会社 (名鉄不動産株式会社)	施工会社 (株式会社長谷工コーポレーション)	
管理	管理会社 (株式会社長谷工コミュニティ)		
	管理形態 (全部委託)	管理員 (日勤)	
	管理費 (13,700 円/月)	修繕積立金 (12,910 円/月)	
その他 ()	合計 (26,610 円/月)		
設備	敷地内駐車場 (有)	5,500円~10,000円/月	
	給湯 (ガス給湯器)	ガス (都市ガス)	
	エレベーター (有)	その他 ()	
引渡	現況 (空室)		
	引渡時期 (相談)		
備考	※司法書士は売主指定		
	※購入申込の際は、売主指定書式の利用必須		
	※間取および仕様は変更される場合があります ※家具や小物は売買価格に含まれません		

リフォーム内容 (2024年4月末完了予定)

- システムキッチン交換
- ユニットバス交換
- シャワートイレ交換
- フローリング貼替
- クロス全室張替
- 洗面化粧台交換
- 建具交換
- 給湯器交換
- ダウンライト設置
- 防水パン交換 他

ライフインフォメーション

- スーパーアルプス多摩境店 : 徒歩11分 (約750m)
- 町田西郵便局 : 徒歩11分 (約850m)
- 山内メディカルクリニック : 徒歩44分 (約3.1km)
- 町田市立小山中央小学校 : 徒歩10分 (約760m)
- 町田市立小山中学校 : 徒歩28分 (約2180m)

※図面と現況が異なる場合は現況を優先とします。