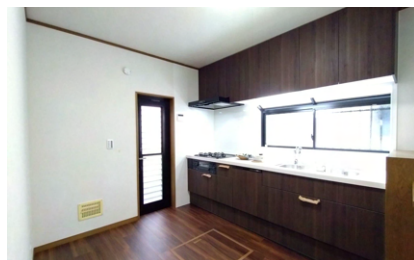
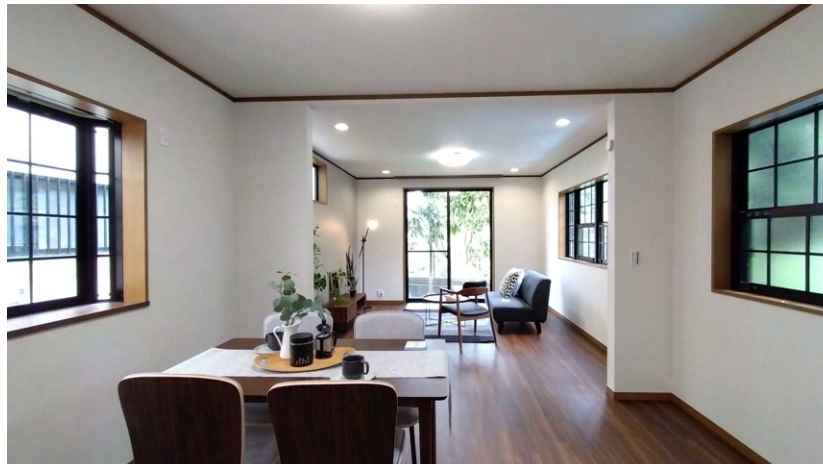
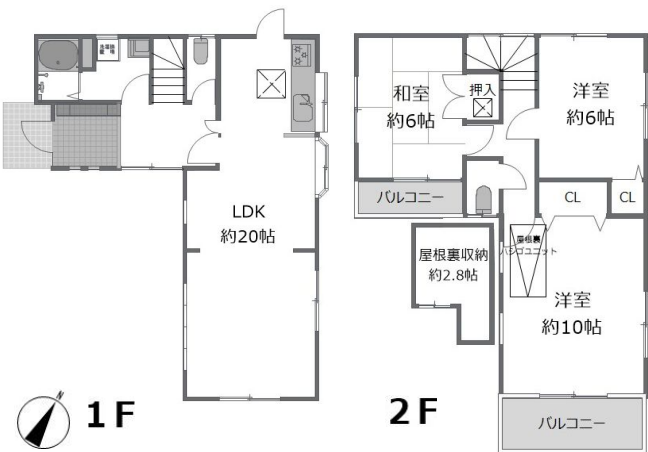




POINT

閑静な住宅街に広々とした20帖のLDK、 豊富な収納とゆとりある間取のリノベーション住宅

- ★前面道路より高くなっており開放感あり
- ★約20帖の広々としたLDKは陽当たり・眺望・通風良好
- ★静かで自然豊かな住宅街
- ★各居室6帖以上で収納あり
- ★屋根裏収納



販売価格

3,397 (税込) 万円

◆ 交通 ◆

小田急線「新百合ヶ丘」駅 バス約11分
「向原二丁目」バス停まで徒歩約5分

◆ 所在地 ◆

神奈川県川崎市麻生区向原2-5-8

物件情報

【土地】 ○権利：所有権 ○土地面積：126.14㎡
○私道負担面積：無し ○地目：宅地 ○接道：南東側公道
幅員4m、接道11.1m

【建物】 ○構造：木造スレート葺2階建
○間取り：3LDK ○築年月：1996年10月
○床面積 1階：49.41㎡ 2階：46.17㎡ 合計：95.58㎡

【制限】 ○建ぺい率：40% ○容積率：80% ○都市計画
：市街化区域 ○用途地域：第一種低層住居専用地域
○制限その他：高度地区

【施設】 ○水道：公営水道 ○汚水：公共下水
○ガス：都市ガス

【引渡・その他】 ○現況：空家 ○引渡：相談
○その他条件：司法書士は売り主指定、決済は契約から
1ヵ月、家具・小物・スタンドライト・シーリングライト
は販売対象外

リフォーム内容 完工日：2024年10月

- 床材/クロス交換
- 給湯器交換
- キッチン交換
- ユニットバス/洗面化粧台/トイレ交換
- 畳表替え
- ハウスクリーニング等
- 住宅瑕疵保険加入可能
- 防蟻処理(5年保証付き)

Life navi

- スーパー三和 SOCOLA若葉台店 約2900m
- ローソン稲城平尾一丁目店 約1100m
- 向原の丘公園 約600m
- 川崎市立金程小学校 約800m
- 川崎市立金程中学校 約550m

周辺の地図は
こちら



※図面と現況が異なる場合は現況優先とします。※記載事項に誤りがある可能性があります。広告掲載やご案内時には各業者様でご調査願います。当社では一切責任を負いません。

2025年1月31日までのご契約者様が対象！！

10万円相当のプレゼントが必ずもらえる！！

ご契約者様 プレゼントキャンペーン

スティッククリーナー



液晶テレビ
50型



ルンバ
ロボット掃除機

電動自転車



スチーム
オーブンレンジ

全自動
コーヒーマシン



※写真はイメージです

【キャンペーン内容】期間中に対象物件を契約いただいたお客様に上記いずれか10万円相当の商品をプレゼントいたします。

【対象物件】契約日が2025年1月31日までの土地付建物売買契約を締結する物件に限ります。（土地契約は除きます。）

【その他注意事項】本キャンペーンの適用は個人契約且つ現在販売価格（弊社提示価格）にてご成約のお客様に限ります。



湘南生まれのリフォーム&リノベーション

株式会社 **grands**



〒254-0013 神奈川県平塚市田村7-26-17

9:00-18:00 水曜・祝日定休

ご不明点・ご質問は担当までお問い合わせください。

【オススメ追加リフォーム工事価格表】

工事内容	単価（税抜）	工期	備考
鍵交換	35,000円～	半日	シリンダー交換・ディンプルキー1か所
TVアンテナ	100,000円～	1日	ブースター設置費用等込み
カーテンレール	6,000円～/1か所	1日	別途取付費用がかかります
エアコン	92,000円～/1か所	1日	エアコン本体＋工事費込み
玄関ドア交換	400,000円～	1日～2日	カバー工法にての施工
アクセントクロス	34,000円～	半日	1か所あたりの価格
床暖房	340,000円～	4日～	6畳の部屋に設置した場合
宅配BOX	73,000円～	半日	宅配BOX本体＋取付費込み
表札（新規）	36,000円～	1日	一般的な表札の新規取付費用
表札（カポット）	22,000円～	半日	既存の表札に被せる取付方法
二重窓施工（省エネサッシ）	65,000円～	1日～2日	国の補助金制度あり
太陽光パネル	1,600,000円～	2日～3日	地方自治体により補助金制度あり
バス乾燥機	80,000円～	1日	メーカーにより価格が異なります
ウッドデッキ（樹脂）	100,000円～	2日～3日	大きさや材質により価格が異なります

お見積り無料！お気軽にお問い合わせください！