

中古戸建

座間市南栗原六丁目

2,300万円

所在地:座間市南栗原6-1-99
 交通:相鉄線「かしわ台」駅徒歩14分
 土地権利:所有権
 土地面積:67.54㎡(公簿)
 建物面積:95.41㎡(公簿)※カースペースを除く
 都市計画:市街化区域
 用途地域:第1種住居地域
 建ぺい率:60% 容積率:160%
 接道状況:南側約3.5m公道に約5.1m接道
 その他法令上の制限:文化財保護法
 建築:平成19年6月
 設備:公営水道・公共下水・プロパンガス
 引渡し時期:相談
 取引態様:専任媒介

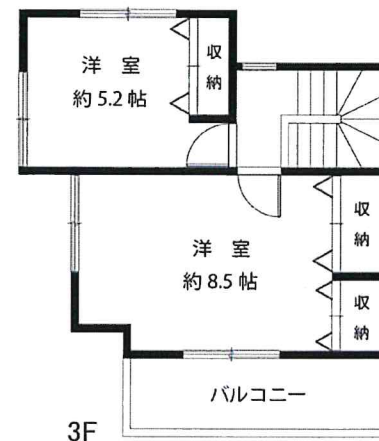
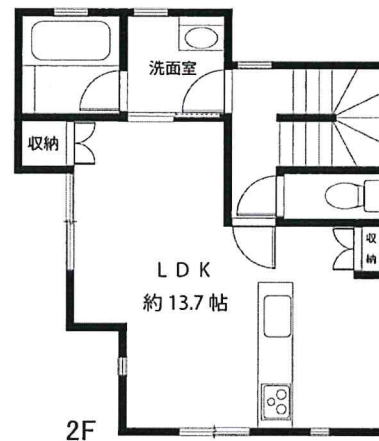
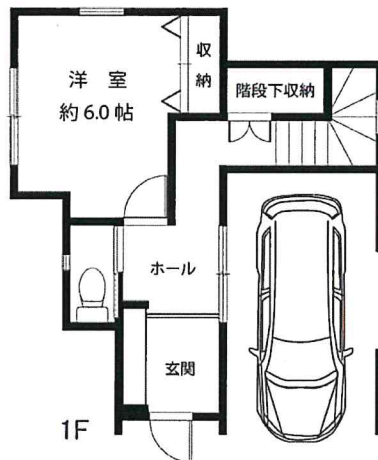


夏は複数の花火大会を家で観賞できます!!

相鉄線



「かしわ台」駅徒歩14分・「さがみ野」駅徒歩18分



- 太陽光発電2.04kw搭載
- オール電化住宅
- 浴室ジャグジー付き
- 南道路、南ひな壇により陽当たり・眺望良好!!

LIFE INFORMATION

市立中原小学校	700m
市立南中学校	850m
ファミリーマート	350m
業務用スーパー	600m
食品館あおば	1000m



※図面と現況が異なる場合は現況優先となります。